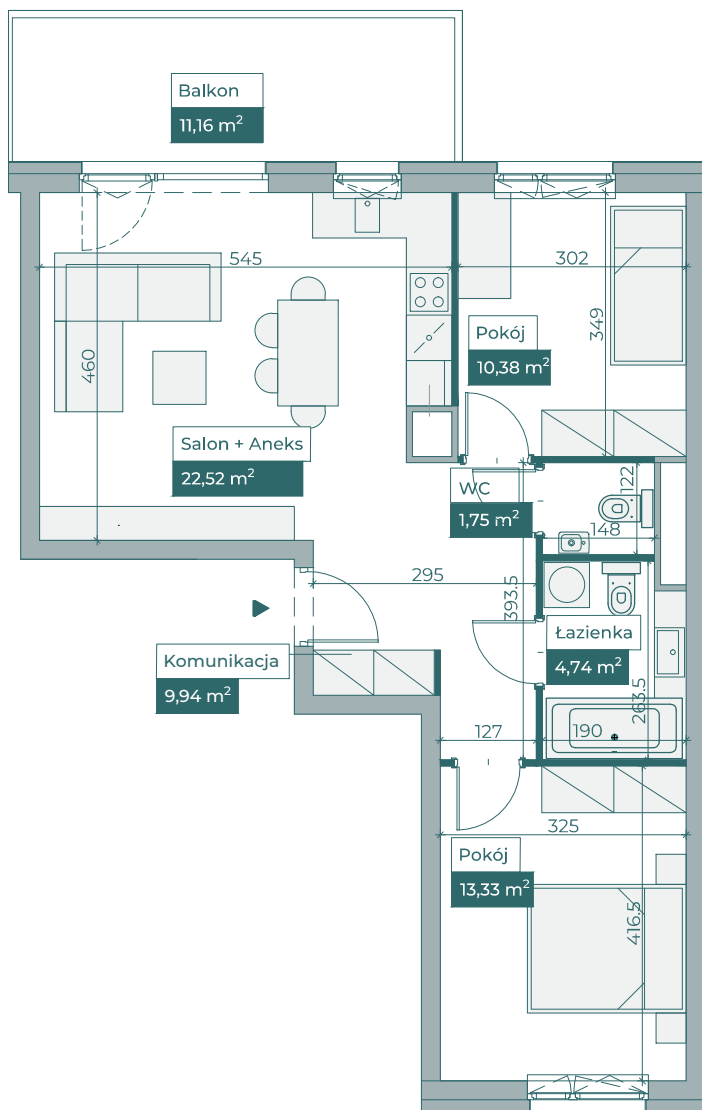
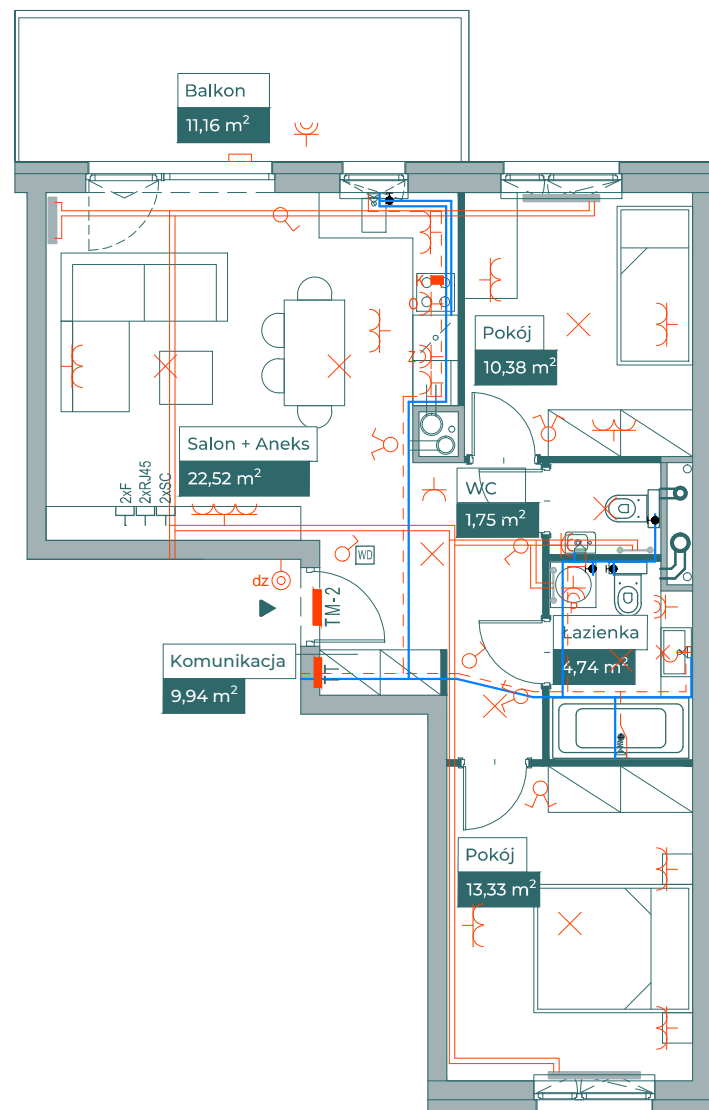


## Przykładowa aranżacja



## Przebieg instalacji

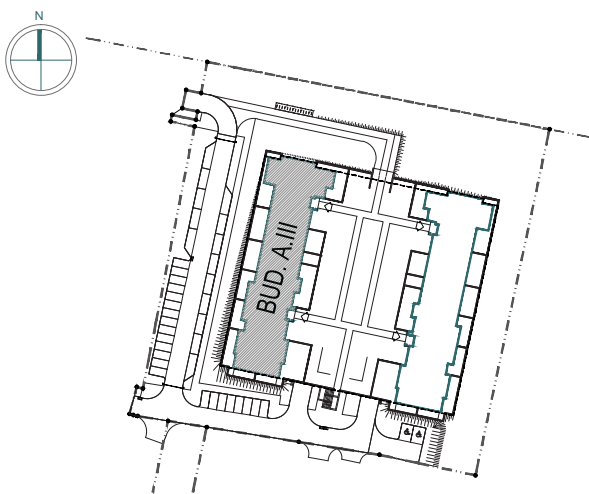


0 5m

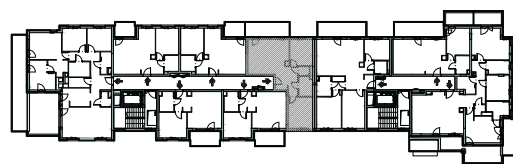
SKALA 1:100



## Sytuacja



## Rzut kondygnacji



## Legenda

- OBRYŚ BALKONU POWYŻEJ
- CENTRALNE OGRZEWANIE
- CIEPŁA WODA
- ZIMNA WODA
- GNIAZDA TELETECHNICZNE
- INSTALACJE ELEKTRYCZNE
- ROZDZIELNICA ELEKTRYCZNA
- ROZDZIELNICA TECHNICZNA
- WIDEODOMOFON



Dział sprzedaży mieszkań

Budowlana 3  
10-424 Olsztyn

tel +48 697 611 323  
mieszkania@arbet.olsztyn.pl



www.arbet.olsztyn.pl

**ADD**  
Pracownia Architektoniczna

PROJEKT JEST CHRONIONY PRAWEM AUTORSKIM.  
WYKORZYSTYWANIE, KOPIOWANIE I ROZPOWSZECHNIANIE BEZ ZGODY I WIEDZY AUTORA JEST ZABRONIONE.

Zakres prac instalacyjnych wykonywanych przez dewelopera: 1) instalacja elektryczna i teletechniczna - w całości zgodnie z PT, bez montażu urządzeń, 2) instalacja c.o. - w całości zgodnie z PT, 3) instalacje wody ciepłej i zimnej - doprowadzone do łazienki i kuchni bez rozprowadzenia, 4) instalacja kanalizacji sanitarnej - doprowadzona do łazienki i kuchni bez rozprowadzenia. Aranżacja i wyposażenie lokalu są przykładowe i nie stanowią oferty handlowej w rozumieniu kodeksu cywilnego, ani nie mogą stanowić podstawy do dochodzenia jakichkolwiek roszczeń względem sprzedającego. Wymiary podano na podstawie projektu budowlanego. W toku budowy mogą wystąpić różnice w stosunku do projektu, wynikające ze specyfiki prac budowlanych. Powierzchnia użytkowa lokali oraz pomieszczeń określona jest na podstawie Rozporządzenia Ministra Rozwoju z dnia 11 września 2020 r. w sprawie szczegółowego zakresu i formy projektu budowlanego oraz przy uwzględnieniu treści Polskiej Normy PN-ISO 9836:1997 z późniejszymi zmianami.