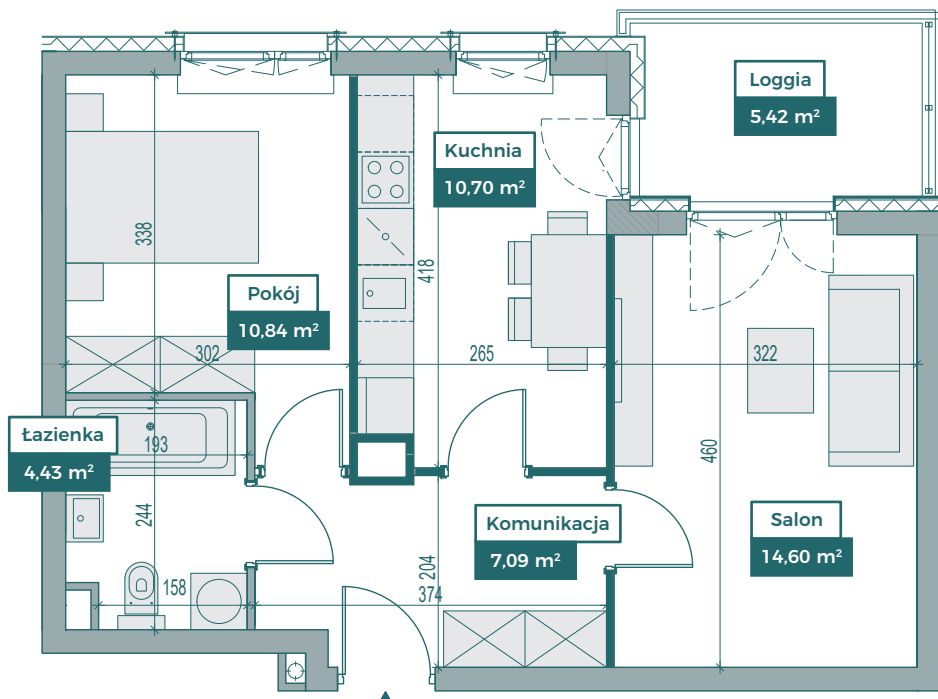
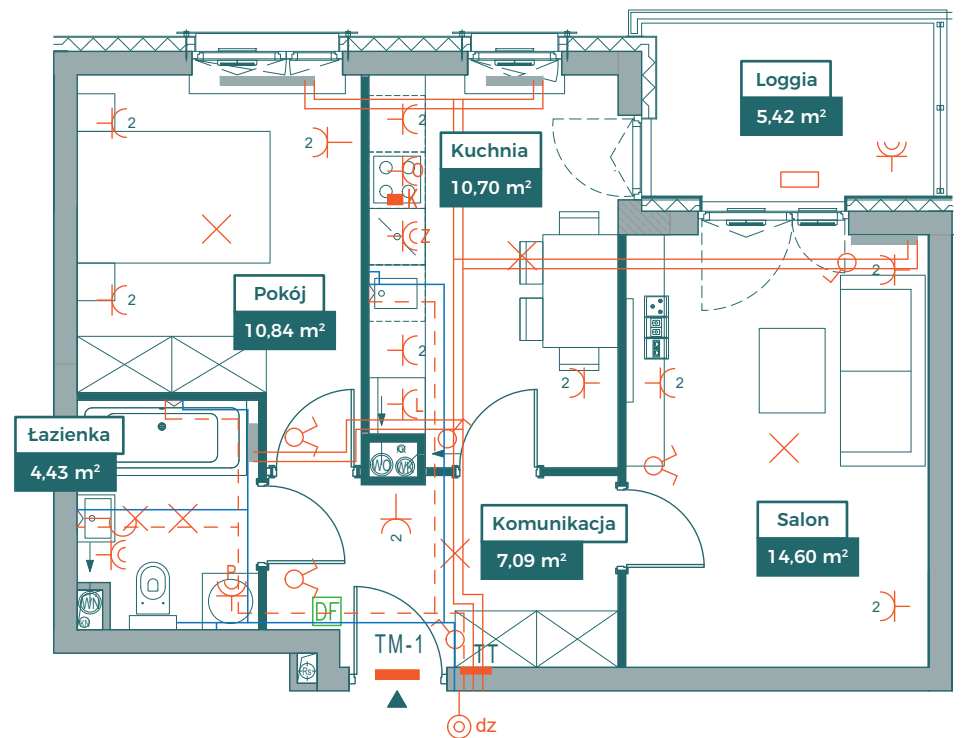


## Przykładowa aranżacja



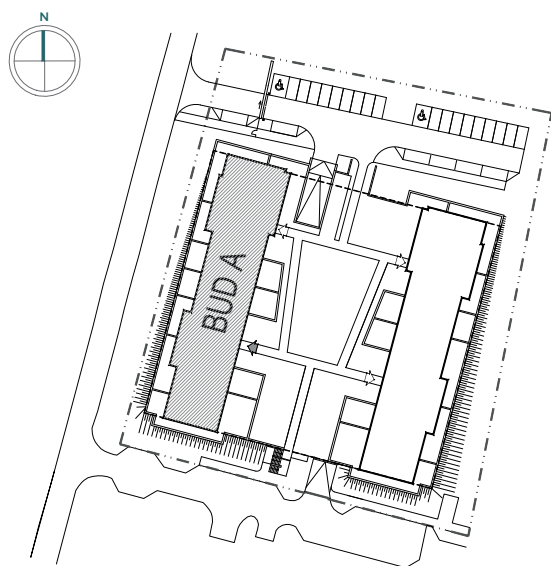
## Przebieg instalacji



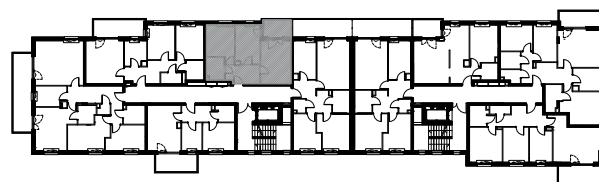
SKALA 1:100



## Sytuacja



## Rzut kondygnacji



## Legenda

- — — — — OBRYS BALKONU POWYŻEJ
- — — — — CENTRALNE OGRZEWANIE
- - - - - CIEPŁA WODA
- — — — — ZIMNA WODA
- ⊠ GNIZADA TELETECHNICZNE
- ⌘ ⌘ ⌘ INSTALACJE ELEKTRYCZNE
- TM1/TM2 ELEKTRYCZNA TABLICA MIESZKANIOWA
- TT TECHNICZNA SKRZYŃKA MULTIMEDIALNA
- DF DOMOFON