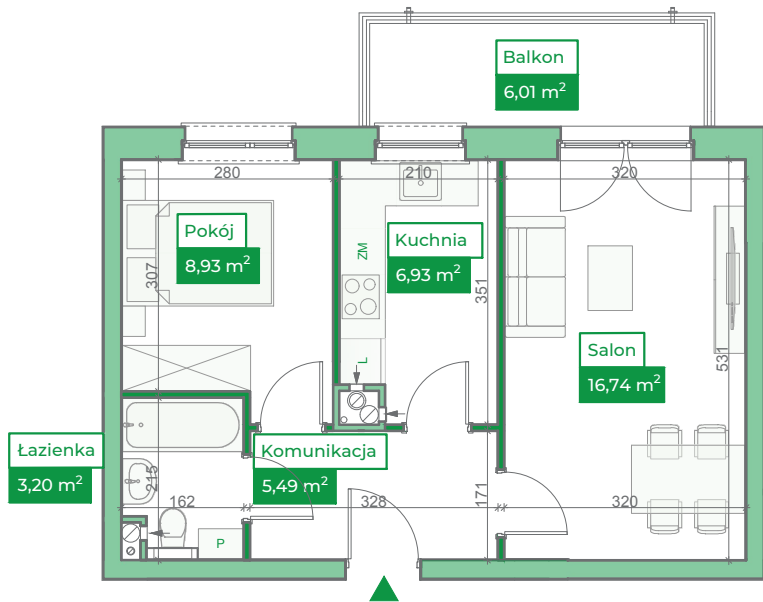
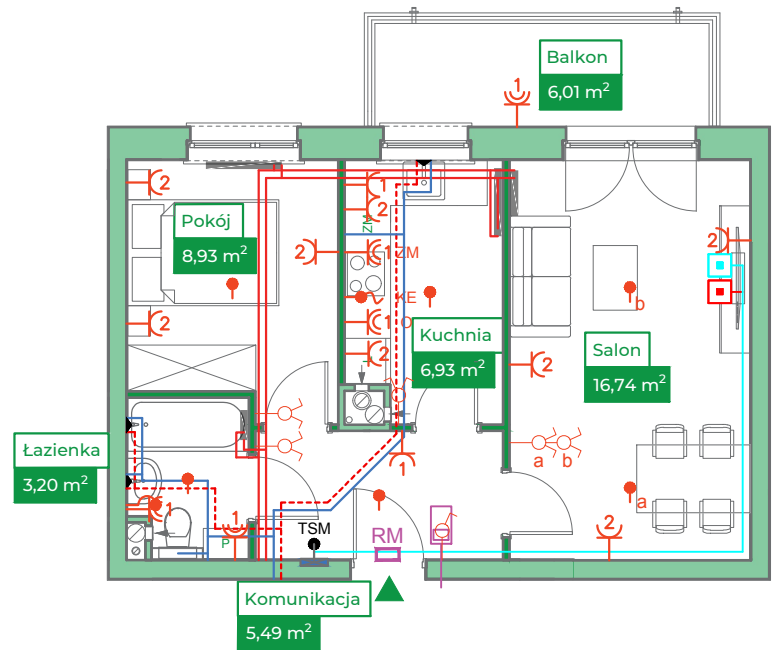


Powierzchnia pomieszczeń	41,29 M ²
Całkowita powierzchnia użytkowa	42,75 M ²

Przykładowa aranżacja



Przebieg instalacji



0 5m

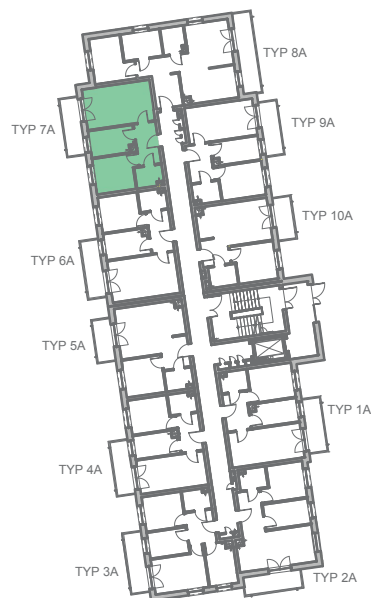
SKALA 1:100



Sytuacja



Rzut kondygnacji



Legenda

-  INSTALACJA GRZEWICZA
-  CIEPŁA WODA
-  ZIMNA WODA
-  INSTALACJE ELEKTRYCZNE
-  OŚWIETLENIE
-  ROZDZIELNICA MIESZKANIOWA
-  TELEKOMUNIKACYJNA SKRZYŃKA MIESZKANIOWA
-  GNIAZDO RJ45
-  GNIAZDO RTV
-  DOMOFON

ZAKRES PRAC INSTALACYJNYCH WYKONYWANYCH PRZEZ DEWELOPERA:
 instalacja elektryczna i teletechniczna - w całości zgodnie z PT, bez montażu urządzeń
 instalacja c.o. - w całości zgodnie z PT
 instalacje wody ciepłej i zimnej - doprowadzone do łazienki i kuchni bez rozprowadzenia
 instalacja kanalizacji sanitarnej - doprowadzona do łazienki i kuchni bez rozprowadzenia