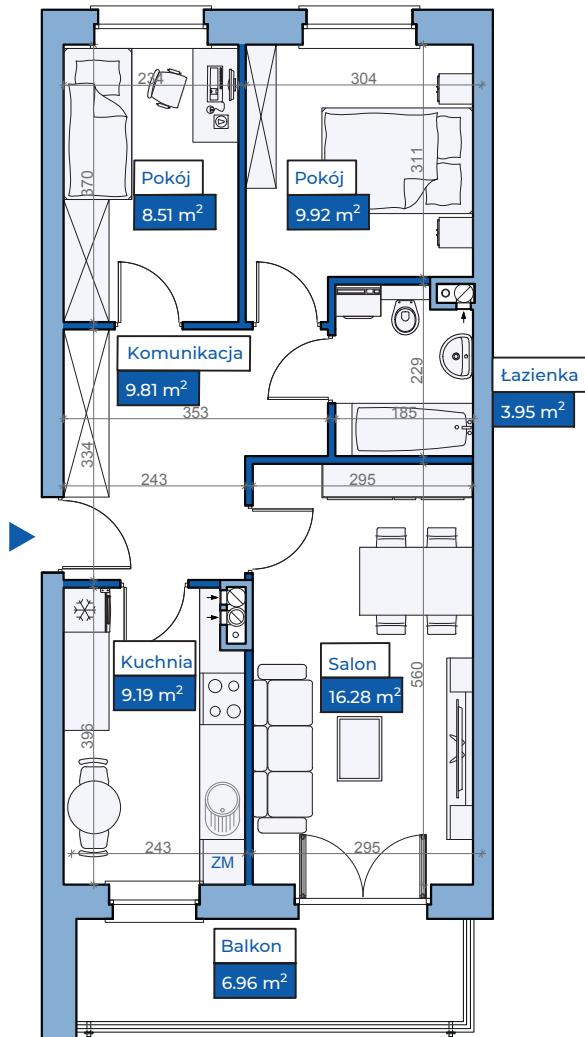
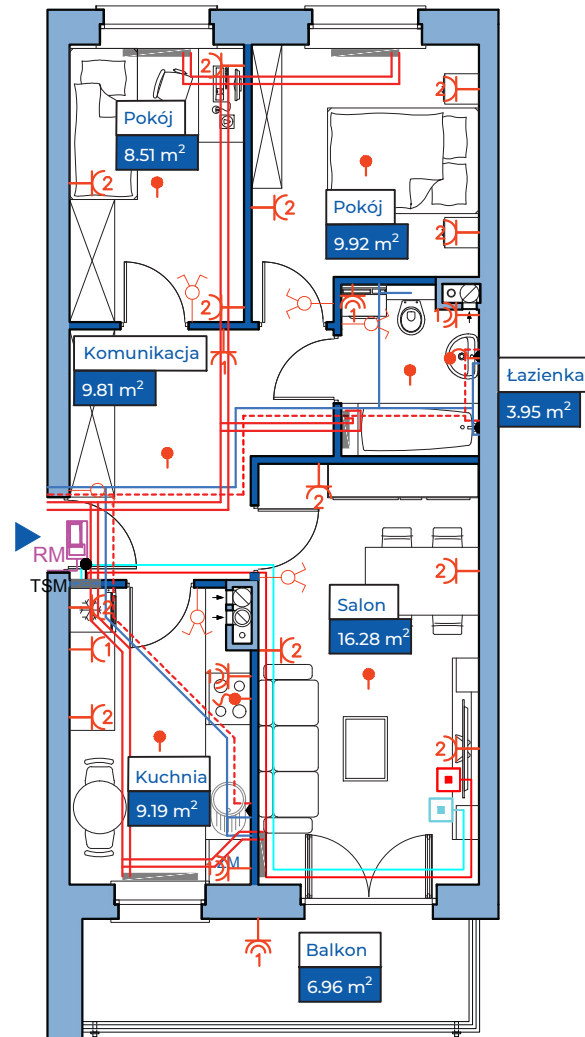


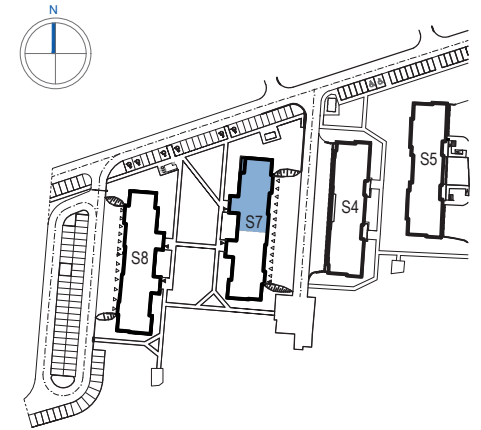
Przykładowa aranżacja



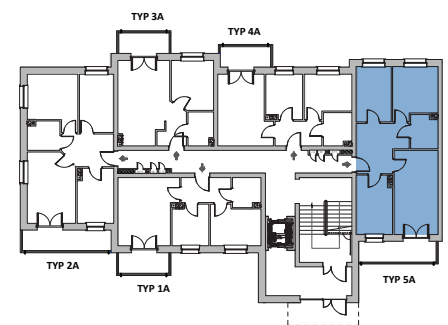
Przebieg instalacji



Sytuacja



Rzut kondygnacji



Legenda

-  INSTALACJA GRZEWICZA
-  CIEPŁA WODA
-  ZIMNA WODA
-  INSTALACJE ELEKTRYCZNE
-  OŚWIETLENIE
-  ROZDZIELNICA MIESZKANIOWA
-  TELEKOMUNIKACYJNA SKRZYNIKA MIESZKANIOWA
-  GNIAZDO RJ45
-  GNIAZDO RTV
-  DOMOFON

0 5m

SKALA 1:100



ZAKRES PRAC INSTALACYJNYCH WYKONYWANYCH PRZEZ DEWELOPERA:
 instalacja elektryczna i teletechniczna - w całości zgodnie z PT, bez montażu urządzeń
 instalacja c.o. - w całości zgodnie z PT
 instalacje wody ciepłej i zimnej - doprowadzone do łazienki i kuchni bez rozprowadzenia
 instalacja kanalizacji sanitarnej - doprowadzona do łazienki i kuchni bez rozprowadzenia



ARBET
P A R K

Dział sprzedaży mieszkań

Budowlana 3
10-424 Olsztyn

tel +48 697 611 323
mieszkania@arbet.olsztyn.pl



www.arbet.olsztyn.pl



PRACOWNIA PROJEKTOWA
SKEB S.K.KOŁTUN SPÓŁKA JAWNA
 ul. Opolska 19, 10-625 OLSZTYN
 tel. 89 537 02 26; fax. 89 533 24 89
 e-mail: skeb@wp.pl

PROJEKT JEST CHRONIONY PRAWEM AUTORSKIM.

WYKORZYSTYWANIE, KOPIOWANIE I ROZPOWSZECHNIANIE BEZ ZGODY I WIEDZY AUTORA JEST ZABRONIONE.

Aranżacja i wyposażenie lokalu są przykładowe i nie stanowią oferty handlowej w rozumieniu kodeksu cywilnego, ani nie mogą stanowić podstawy do dochodzenia jakichkolwiek roszczeń względem sprzedającego.

Wymiary podano na podstawie projektu budowlanego. W toku budowy mogą wystąpić różnice w stosunku do projektu, wynikające ze specyfiki prac budowlanych. Powierzchnia użytkowa lokali oraz pomieszczeń określona jest na podstawie Rozporządzenia Ministra Transportu, Budownictwa i Gospodarki Morskiej z dnia 25.04.2012r. w sprawie szczegółowego zakresu i formy projektu budowlanego oraz przy uwzględnieniu treści Polskiej Normy PN-ISO 9836:1997 z późniejszymi zmianami.